

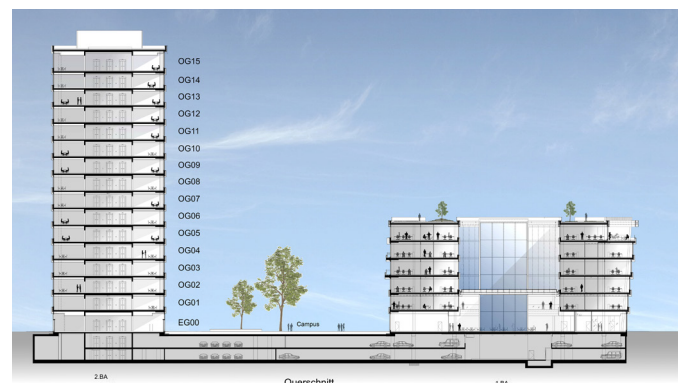


## TRIVAGO HEADQUARTER DÜSSELDORF

**KONZEPT |** Im Düsseldorfer Medienhafen entsteht das neue Headquarter der weltweit größten Hotelsuchmaschine trivago. Der Firmencampus, prominent am Fuße des Hafenbeckens an der Kesselstraße gelegen, besteht aus zwei organisch geformten Gebäuden und großzügigen Freiflächen.

Horizontal gegliederte Fassaden mit plastisch hervortretenden, weißen Brüstungsbändern und zahlreichen Balkonen, Terrassen und Loggien erzeugen ein abwechslungsreiches Raumgefüge. Kreativ gestaltete Räumlichkeiten, begrünte Außenbereiche, Wasserflächen und Fitnessmöglichkeiten wie eine Joggingstrecke auf der bepflanzten Dachterrasse bieten den rund 2000 Mitarbeitern hohe Aufenthaltsqualität.

Der rund 54.000m<sup>2</sup> BGF umfassende Campus wird in zwei Bauabschnitten realisiert. Neben dem bereits fertiggestellten, sechsgeschossigen Gebäude und einer Tiefgarage mit über 500 Stellplätzen wächst nun ein 16 geschossiger Büroturm empor, der den Campus westlich abschließen wird.



**Projektdaten**  
**Bauherr**  
**BGF**  
**Fertigstellung**  
**Leistungsphasen**

IMMOFINANZ  
1. BA ca. 30.000 m<sup>2</sup> o.i., 2. BA ca. 24.000 m<sup>2</sup> o.i.  
1. BA 2018, 2. BA vrs. 2019  
1-8