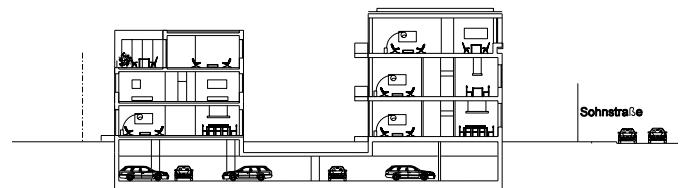




## ZOOVIERTEL CARRÉE DÜSSELDORF



**KONZEPT |** Auf dem ehemaligen Gelände des Bundesverbandes der Gießerei-Industrie entsteht ein Ensemble aus modernen Mehrfamilienhäusern mit 16 barrierefreien und 38 barrierearmen Wohneinheiten sowie acht separaten Townhouses.

Das Zooviertel-Carrée öffnet sich zur angrenzenden Grünanlage und dem dahinterliegenden Wohngebiet. Drei langgestreckte Baukörper und vier kleinere Solitäre orientieren sich an den Bestandshöhen der umliegenden Wohnhäuser und erzeugen attraktive Blickbeziehungen zur Gartenanlage, dem alten Baumbestand auf der Hans-Sachs-Straße und der benachbarten Kirche aus rotem Klinker.

Die historische Klinkerfassade mit dem ehemaligen Eingangsportaal des Gießerei-Verbandes wurde erhalten und ziert nun die Längsseite des mittleren Baukörpers. Damit wird sie zum adressbildenden Mittelpunkt des Quartiers. Im Innern zeichnen sich die 3- bis 6-Zimmer-Wohnungen durch flexible Grundrisse aus, die an die jeweiligen Bedürfnisse der Nutzer angepasst werden können.



**Projektdaten**  
**Bauherr**  
**BGF**

VIANTIS AG  
ca. 8.000 m<sup>2</sup> oi.  
ca. 7.000 m<sup>2</sup> ui.

**Fertigstellung**  
**Leistungsphase**  
**Gutachterverfahren**

2017  
1-8  
1. Preis 2010