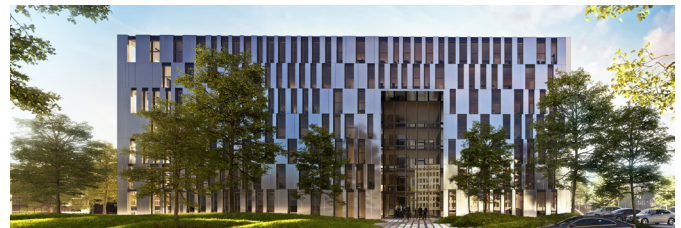




SHIFT IN DER AIRPORT CITY DÜSSELDORF

KONZEPT | Die unmittelbare Anbindung an den Flughafen und die Nähe zur Düsseldorfer Innenstadt machen die Airport-City zu einem der gefragtesten Bürostandorte der Landeshauptstadt. Auf einem Eckgrundstück an der Klaus-Bungert-Straße entsteht hier der repräsentative Büroneubau Shift, dessen auffällige Fassadengestaltung bereits aus der Ferne ins Auge sticht.

Der winkelförmige Baukörper wird von einer metallischen Außenhaut umgeben, die durch versetzt angeordnete Fenster durchbrochen wird und so eine spielerische Anmutung erfährt. Diese Lebendigkeit wird durch das matt glänzende Fassadenmaterial noch hervorgehoben, denn je nach Tageszeit spiegelt das geschliffene, eloxierte Aluminium die unterschiedlichen Lichtverhältnisse wider. Eine flexible Grundrissstruktur im Innern ermöglicht unterschiedlichste Büroformen auf allen Ebenen, die um großzügige Terrassen ergänzt werden. Die energetische Planung des Gebäudes entspricht dem Goldstandard der DGNB.



Projektdaten
Bauherr
BGF (o)
Fertigstellung
Objektplanung

Dragon Bauprojekt GmbH
 ca. 6.500 m²
 2020
 Leistungsphase 1-5