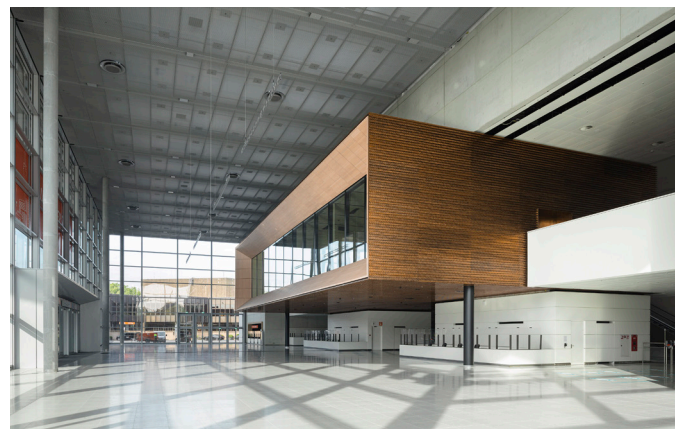




## NEUE MESSE SÜD DÜSSELDORF

**KONZEPT |** Von „boot“ bis „Medica“: Rund ein Fünftel der weltweit ausgerichteten Leitmessen findet in Düsseldorf statt. Um Aussteller, Messebesucher und Kongressteilnehmer angemessen zu empfangen, wird das Gelände nach einem Masterplan von sop architekten umfassend modernisiert. Nach der Norderweiterung und der Revitalisierung verschiedener Hallen, erhält die Messe Düsseldorf mit der „Neuen Messe Süd“ nun ein einladendes, der Stadt zugewandtes Gesicht und eine der modernsten Messehallen Europas.

Mit einem rund 7.800m<sup>2</sup> großen, transluzenten Vordach verleihen sop architekten der Messe eine bereits vom Wasser aus, weithin sichtbare Adresse zwischen Rhein und Nordpark. Rhombenförmig angeordnete Glasfaserkissen erzeugen eine lebendige Struktur innerhalb der polygonalen Form des 20 Meter hohen Daches, das vom repräsentativen Messevorplatz über den transparenten Südeingang bis hin zur multifunktionalen, stützenfreien Messehalle alle Funktionen unter sich vereint. Gleichzeitig integriert es die bestehende Architektur des benachbarten Kongresszentrums und kreiert einen eigenen, architektonischen Raum inmitten gewachsener Grünflächen. Das transparente, 16,5m hohe Foyer kann als Messeingang, aber auch als separater Veranstaltungsort genutzt werden.



<b>Bauherr</b>	Messe Düsseldorf GmbH
<b>BGF</b>	43.335 m <sup>2</sup>
<b>Fertigstellung</b>	Südeingang und Halle 1 Ende 2019 Vordach und Messevorplatz Ende 2020
<b>Objektplanung</b>	Leistungsphase 1-5
<b>Innenarchitektur</b>	Leistungsphase 1-5