

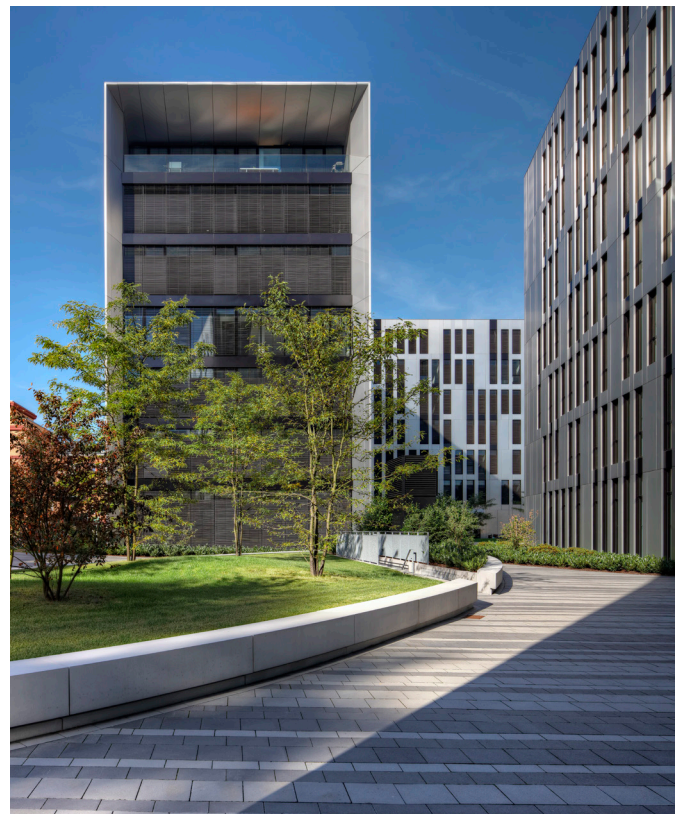


CLARA UND ROBERT DÜSSELDORF



KONZEPT | Geschichte neu gefasst: Auf einem Eckgrundstück der ehemaligen Ulanenkaserne in Düsseldorf hat sop ein weithin sichtbares Bürogebäude-Ensemble realisiert, das zwei Neubauten mit dem historischen Saarhaus verbindet. Dafür wurden große Teile der Fassade des alten Gebäudes erhalten und teilweise von einem auskragenden Element eines der Neubauten eingerahmt. Angelehnt an das Komponistenpaar Schumann, erhielt der östliche Bau den Namen „Robert“, während das Westgebäude „Clara“ benannt wurde.

Die beiden 7-geschossigen Gebäude besitzen jeweils eine L-förmige Struktur und sind über eine Tiefgarage mit rund 300 Stellplätzen miteinander verbunden. Auf dem Saarhaus und einem weiteren auskragenden Gebäudeteil an der Johannstraße bieten Flachdachbereiche attraktive Dachterrassen für die Mieter. Im Inneren der Gebäude gewährleistet eine flexible Grundrissstruktur die Integration von unterschiedlich großen Mieteinheiten ab einer Größe von ca. 150 m². In diesen wiederum sind alle modernen Büroformen einrichtbar, wie bei den von Graef Office gestalteten Büros von Dentsu Aegis Network. Von Einzel- oder Gruppenbüros über Kombizonen bis hin zu Open-Space-Flächen.



Bauherr die developer
BGF ca. 19.000 m²
Fertigstellung Ende 2015
Objektplanung Leistungsphase 1-4, künstlerische Oberleitung
Innenarchitektur Gebäude Robert: Empfang, Bibliothek, Besprechung, Feste Einbauten
Auszeichnungen Vorbildlicher Arbeitsort des Landes NRW 2016, build best german office project 2016